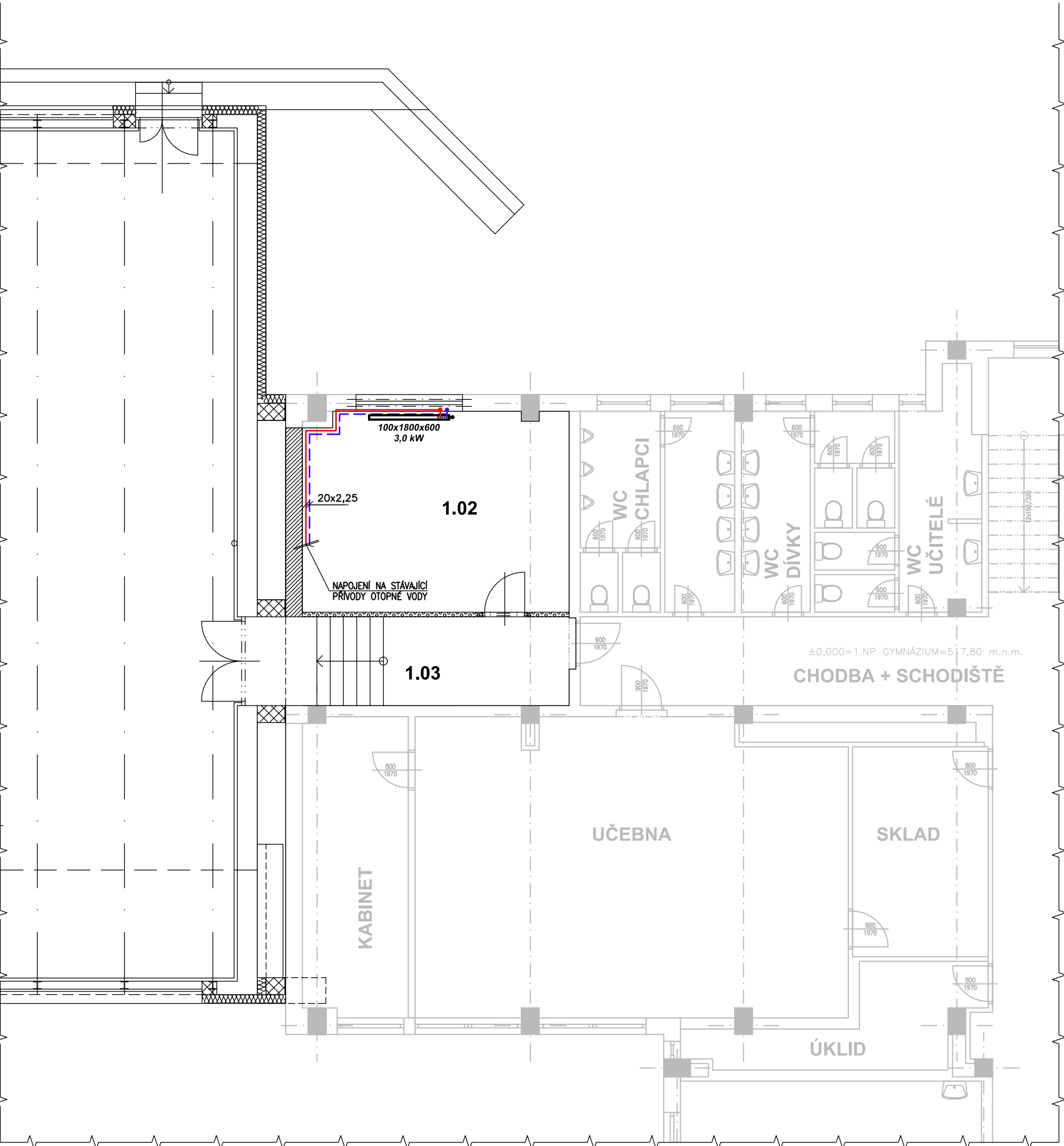
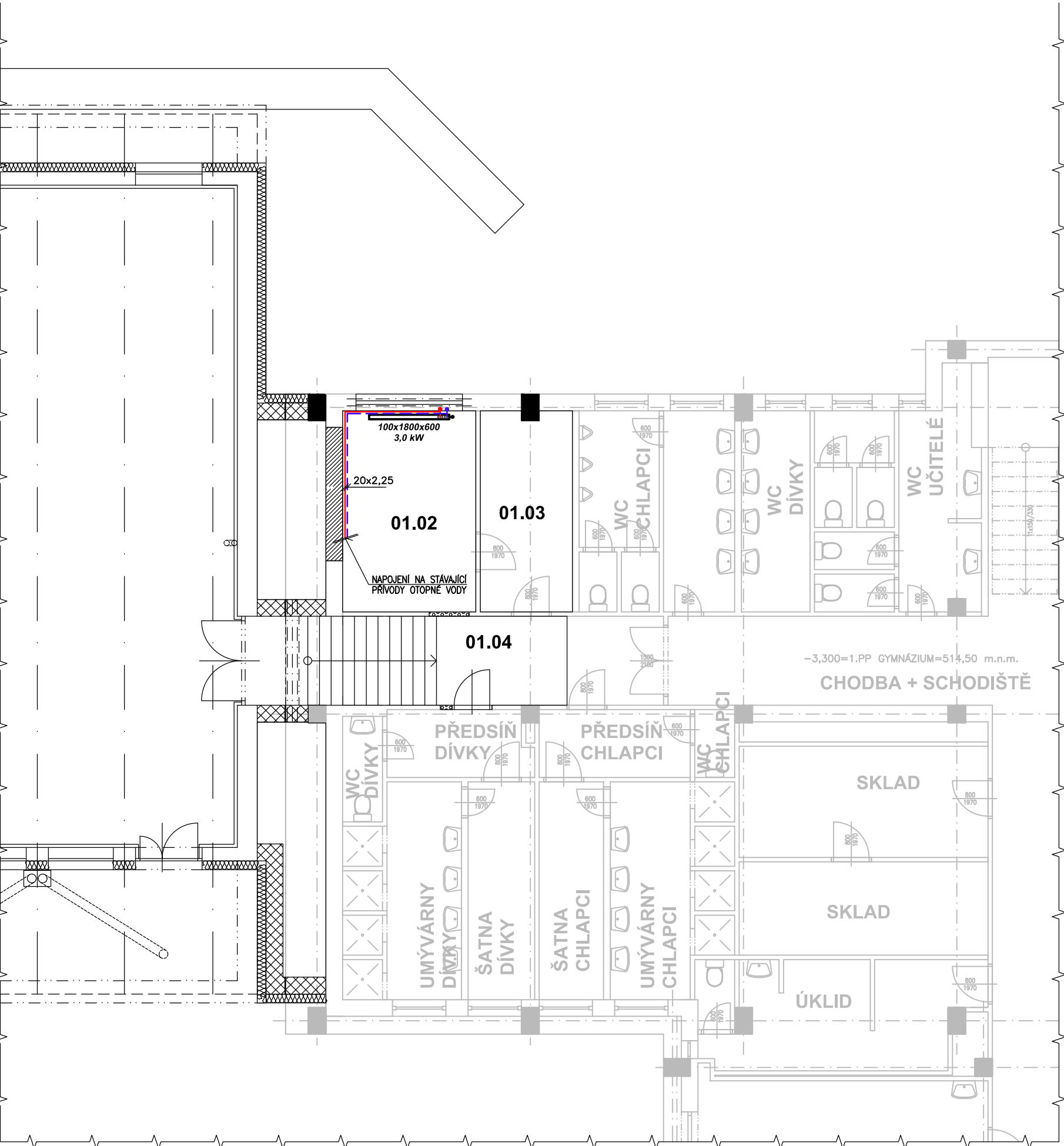


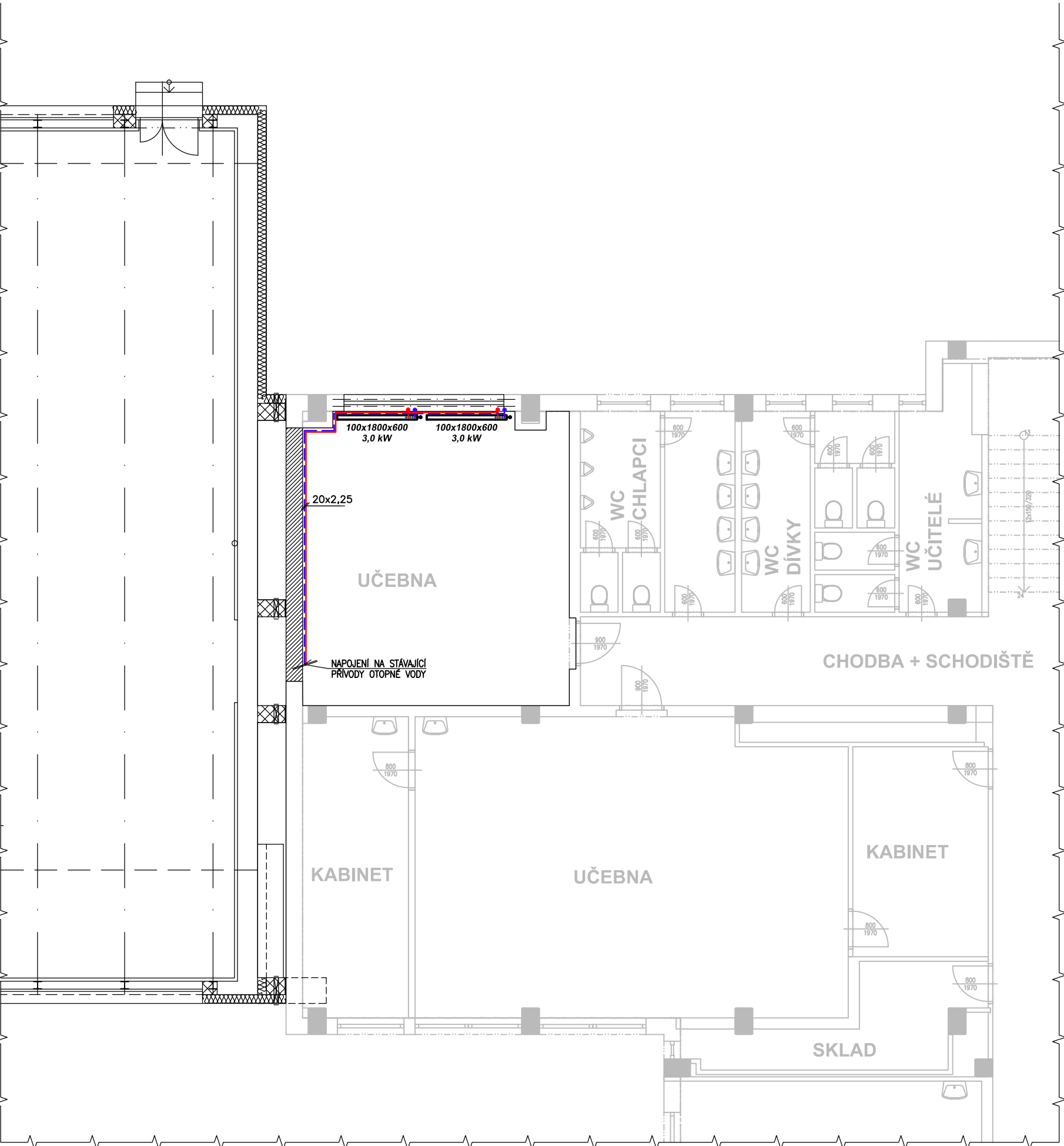
SILNOPROUDÁ ELEKTROTECHNIKA A ZAŘÍZENÍ PRO VYTÁPĚNÍ
PŮDORYS 1.NP NOVÉ TĚLOCVIČNY A 1.NP. STÁVAJÍCÍHO OBJEKTU GYMNÁZIA - NOVÝ STAV



PŮDORYS 1.PP NOVÉ TĚLOCVIČNY A 1.PP. STÁVAJÍCÍHO OBJEKTU GYMNÁZIA - NOVÝ STAV



PŮDORYS 1.NP NOVÉ TĚLOCVIČNY A 2.NP STÁVAJÍCÍHO OBJEKTU GYMNÁZIA - NOVÝ STAV



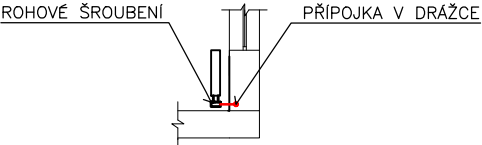
LEGENDA VYTÁPĚNÍ:

- PRÍVODNÍ POTRUBÍ PRO OTOPNÁ TĚLESA – VÍCEVRSTVÉ E–RT/AI/PE–RT – 20x2,25
- ZPĚTNÉ POTRUBÍ PRO OTOPNÁ TĚLESA – VÍCEVRSTVÉ E–RT/AI/PE–RT – 20x2,25

POZNÁMKY VYTÁPĚNÍ:

- VEŠKERÉ ROZVODY ŮSTŘEDNÍHO VYTÁPĚNÍ BUDOU VEDENY V DRAŽCE ZDVA A ZAPLENTOVÁNY
- VEŠKERÉ ROZVODY BUDOU OPATŘENY NÁVLEKOVOU IZOLACÍ TL. 10 MM
- PO PROVEDENÍ INSTALACE TEPELOVODNÍHO POTRUBÍ BUDE PROVEDENA TLAKOVÁ ZKOUŠKA
- OTOPNÁ TĚLESA BUDOU PROVEDENA V POHLEDOVÉM HLADKÉM PROVEDENÍ
- PO PŘEDPOKLADÁ CELKOVOU SPOTŘEBU MATERIÁLU ROZVODŮ OTOPNÉ VODY – 100 M

NAPOJENÍ OTOPNÝCH TĚLES



POZNÁMKY SILNOPROUDÁ ELEKTROTECHNIKA:

- V MÍSTNOSTECH Č. 01.02; 01.03 A 1.02 STÁVAJÍCÍHO OBJEKTU GYMNÁZIA BUDOU PROVEDENY NOVÉ SVĚTELNÉ OKRUHY Z KABELU ČYKY 3x1,5 – 100 M, V MÍSTNOSTECH Č. 01.02; 01.03; 1.02 A UČEBNĚ V 2.NP STÁVAJÍCÍHO OBJEKTU BUDOU REALIZOVÁNY NOVÉ ZÁSUVKOVÉ OKRUHY Z KABELU ČYKY 3x2,5 – 100M, MÍSTNOSTI BUDOU DÁLE NOVĚ VYBAVENY NOVÝMI ELEKTROOVLÁDAČÍMI PŘÍKLY (SPINAČE, ZÁSUVKY ATD...), TAKÉ BUDOU INSTALOVÁNY NOVÁ ŽÁR. SVÍTLIDLA 2X36W, ELEKTRONICKÝ PŘEDŘADNÍK, IP20, 1245X220X66MM : 01.02 – 3KS; 01.03 – 2KS; 1.02 – 6KS; V UČEBNĚ 2.NP BUDE PONECHÁNO STÁVAJÍCÍ OSVĚTLENÍ, POUZE BUDOU VYMĚNĚNY STÁVAJÍCÍ ŽÁŘIVKY ZA NOVÉ STEJNÝCH PARAMETRŮ – 18KS
- INSTALACE BUDE PROVEDENA POD OMÍTKOU V KONSTRUKCI ZDI A PŘÍČEK
- OSTATNÍ DETAILY BUDOU KONZULTOVÁNY A ŘEŠENY PŘÍMO NA STAVĚ V RAMCI KD

TABULKA MÍSTNOSTÍ 1.NP

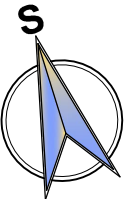
Č.M.	NÁZEV MÍSTNOSTI	M²	PODLAŽNÍ	STĚNY STÁVAJÍCÍ	STĚNY NOVÉ	PODHLAD STÁVAJÍCÍ	PODHLAD NOVÉ
1.01	TĚLOCVIČNA	589,11	P4		DŘEVĚNÝ OBKLAD – MAX. VÝŠKY 1,70 M OD PODLAHY		AKUSTICKÉ PRVKY PRO OTLUM ZVUKU
1.02	KABINET TĚLOVÝCHOVY	26,96	P2	VNITŘNÍ OMÍTKA/PO OBVODU SYSTÉMOVÝ SOKL LINOLEA	VNITŘNÍ OMÍTKA/PO OBVODU SYSTÉMOVÝ SOKL LINOLEA	STÁVAJÍCÍ OMÍTKA	STÁVAJÍCÍ OMÍTKA SE STAVEBNÍM VYSŘÁVKANÍM
1.03	CHODBA	13,14	P2/P5/P7	VNITŘNÍ OMÍTKA/PO OBVODU SYSTÉMOVÝ SOKL LINOLEA	VNITŘNÍ OMÍTKA/PO OBVODU SYSTÉMOVÝ SOKL LINOLEA	STÁVAJÍCÍ OMÍTKA	STÁVAJÍCÍ OMÍTKA SE STAVEBNÍM VYSŘÁVKANÍM

ZÁJMOVÁ UŽITNÁ PLOCHA – 629,21M2

TABULKA MÍSTNOSTÍ 1.PP

Č.M.	NÁZEV MÍSTNOSTI	M²	PODLAŽNÍ	STĚNY STÁVAJÍCÍ	STĚNY NOVÉ	PODHLAD STÁVAJÍCÍ	PODHLAD NOVÉ
01.01	TĚLOCVIČNA	457,91	P1		DŘEVĚNÝ OBKLAD – MAX. VÝŠKY 1,70 M OD PODLAHY		AKUSTICKÉ PRVKY PRO OTLUM ZVUKU
01.02	KABINET TĚLOVÝCHOVY	13,58	P2	VNITŘNÍ OMÍTKA/PO OBVODU SYSTÉMOVÝ SOKL LINOLEA	VNITŘNÍ OMÍTKA/PO OBVODU SYSTÉMOVÝ SOKL LINOLEA	STÁVAJÍCÍ OMÍTKA	STÁVAJÍCÍ OMÍTKA SE STAVEBNÍM VYSŘÁVKANÍM
01.03	CHODBA	9,30	P2	VNITŘNÍ OMÍTKA/PO OBVODU SYSTÉMOVÝ SOKL LINOLEA	VNITŘNÍ OMÍTKA/PO OBVODU SYSTÉMOVÝ SOKL LINOLEA	STÁVAJÍCÍ OMÍTKA	STÁVAJÍCÍ OMÍTKA SE STAVEBNÍM VYSŘÁVKANÍM
01.04	CHODBA	12,87	P2/P3	VNITŘNÍ OMÍTKA/PO OBVODU SYSTÉMOVÝ SOKL LINOLEA	VNITŘNÍ OMÍTKA/PO OBVODU SYSTÉMOVÝ SOKL LINOLEA	STÁVAJÍCÍ OMÍTKA	STÁVAJÍCÍ OMÍTKA SE STAVEBNÍM VYSŘÁVKANÍM

ZÁJMOVÁ UŽITNÁ PLOCHA – 493,66 M2
ZASTAVĚNÁ PLOCHA TĚLOCVIČNY VČ. OPĚR. STĚNY – 802,58M2



TĚLOCVIČNA 1.NP=+0,950=518,75 m.n.m.

L. BENEDA, stavební a projekční kancelář		
HL. PROJ.: L. BENEDA	ODP. PROJ.: L. BENEDA	VYPRACOVAL: F. KUFNER
OBEC: TACHOV	STAVEBNÍ ÚŘAD: MÚ TACHOV	
INVESTOR: GYMNAZIUM TACHOV, PIONÝRSKÁ 1370, 347 01 TACHOV		
RAZÍTKO:		
GYMNAZIUM TACHOV VÝSTAVBA TĚLOCVIČNY PD PRO PROVÁDĚNÍ STAVBY D.01.01. ARCHITECTONICKO-STAVEBNÍ ŘEŠENÍ D.01.02. STAVEBNÍ KONSTRUKČNÍ ŘEŠENÍ		
PŮDORYS 1.PP; 1.NP A 2.NP NOVÉ TĚLOCVIČNY A STÁVAJÍCÍHO OBJEKTU GYMNAZIA – NOVÝ STAV OPRAVA SILNOPROUDÉ ELEKTROTECHNIKY A ZAŘÍZENÍ PRO VYTÁPĚNÍ U M.Č. 01.02; 01.03; 1.02 A UČEBNĚ V 2.NP		
MĚR.: 1:100		
Č. VÝKR.: 30.		